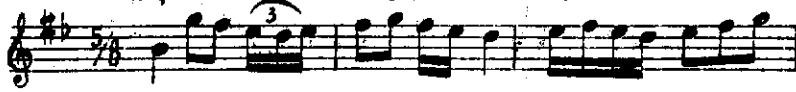


# Neş'enle emeller Hüzam

Güfte : Zekâî B. Beste : İbrahim Abut Beyân

Neş'en le e mel ler



gü lu yor kal bi me ey



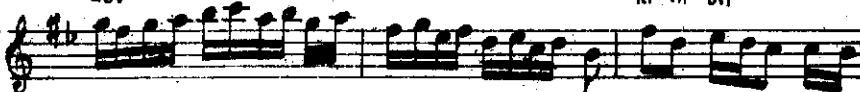
mah 1 mah 2 " SAZ "



Aş kin la ha ya tin bu lu rum



zev kı nı -bil



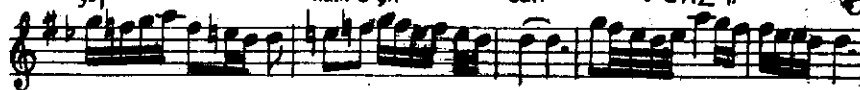
lah SAZ lah SAZ " SAZ " Meyan gel gül



ba na bir ke re da ha göy



göy nüm a şıl sun " SAZ "



Aranagme



Neş'enle emeller gütüyor kalbime ey mah  
Aşkınla hayatın bulurum zevkine billah  
Gel gül bana bir kere daha göyüntü açılın  
Nakarat Handenle senin ruhuma <sup>göl</sup> inci saçılın